

Chapitre 8 : ENQUETE ECOPATHOLOGIQUE PORTANT SUR UNE ANNEE, 17 RUCHERS REPARTIS SUR 10 DEPARTEMENTS. CNEVA. 1987/1988. (Publication intégrale : « La santé de l'abeille » N° 111, Mai/Juin 1989).

Analyses de pollen.

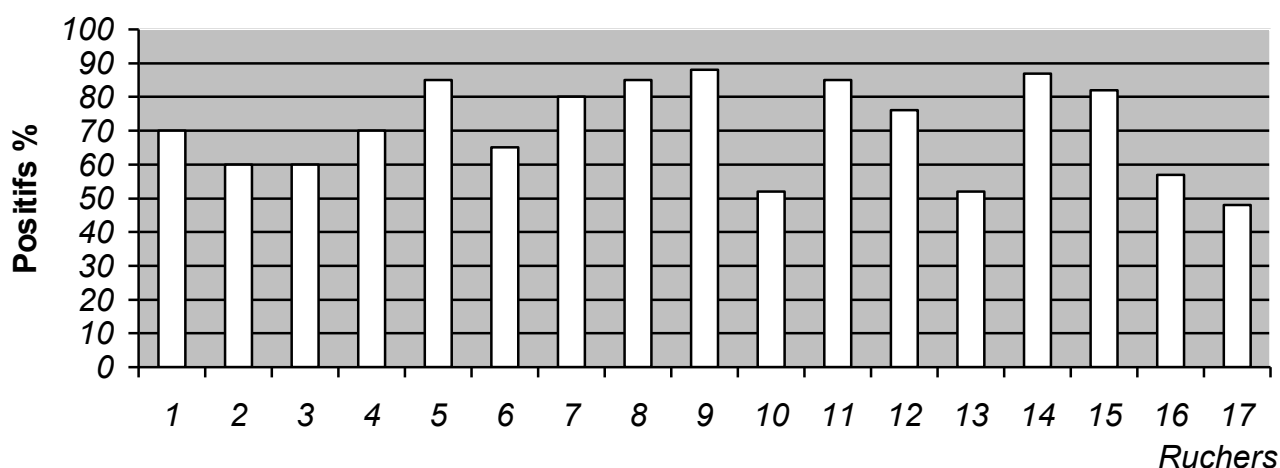
Analyses toxicologiques positives en fonction de l'emplacement des ruchers. L'étude porte sur l'ensemble des analyses toxicologiques.

- Les plus forts pourcentages d'analyses positives (75% et plus) se retrouvent dans les zones de grande activité agricole ou d'activités pointues (maraîchage, serres) : R5, R14, R15 (Maine et Loire), R7, R9 (Gers), R8 (Sarthe), R11 (Morbihan), R12 (Alpes Maritimes, Ain).

- Dans les autres zones, même si l'activité agricole est moins importante et les épandages supposés moins fréquents, le pourcentage d'analyses positives reste élevé. A un moment donné de sa vie, l'abeille est toujours en contact avec des fleurs traitées R1 (Doubs), R4 (Var), R6 (Alpes de Haute Provence).

- Aucune région n'est indemne, même si elle semble isolée. C'est le cas du rucher de la Loire (R2) ou la végétation est composée principalement de sapins, de céréales et de quelques pommes de terre, et du rucher du Doubs (R1) après transhumances (voir tableau)

ANALYSES TOXICOLOGIQUES POSITIVES



1	Doubs	10	Hérault
2	Loire	11	Morbihan
3	Hérault	12	Alpes-Maritimes -Ain
4	Var	13	Hérault
5	Maine et Loire	14	Maine et Loire
6	Alpes de Haute Provence	15	Maine et Loire
7	Gers	16	Var
8	Sarthe	17	Alpes Maritimes
9	Gers		Alpes de Haute Provence

Note : 1 gramme = 1000 milligrammes (mg). 1 milligramme = 1000 micro grammes (μg)
1 $\mu\text{g}/\text{Kg}$ = 1 ppb.

INTRODUCTION DE RESIDUS DANS LA COLONIE PAR LE POLLEN

Enquête menée au CNEVA en 1987-88

Entre la 16° et la 36° semaine dans un rucher de la Loire ont été introduits :

LINDANE	0.075 μg
DELTAMETHRINE	19 μg
CYPERMETHRINE	6.7 μg
FENVALERATE	0.7 μg
FOLPEL	65 μg
CAPTANE	15.6 μg

INTRODUCTION DE RESIDUS DANS LA COLONIE PAR LE POLLEN

Enquête menée au CNEVA en 1987-88

Entre la 16° et la 40° semaine dans un rucher du Gers ont été introduits :

		DL50 Ab
LINDANE	1.2 Micro grammes	0.50 μg / Ab
DELTAMETHRINE	0.1 Milligrammes	0.07 μg / Ab
CYPERMETHRINE	6.1 Milligrammes	0.16 μg / Ab
FENVALERATE	0.2 Milligrammes	0.41 μg / Ab
FOLPEL	1.9 Milligrammes	
CAPTANE	41.8 Milligrammes	